

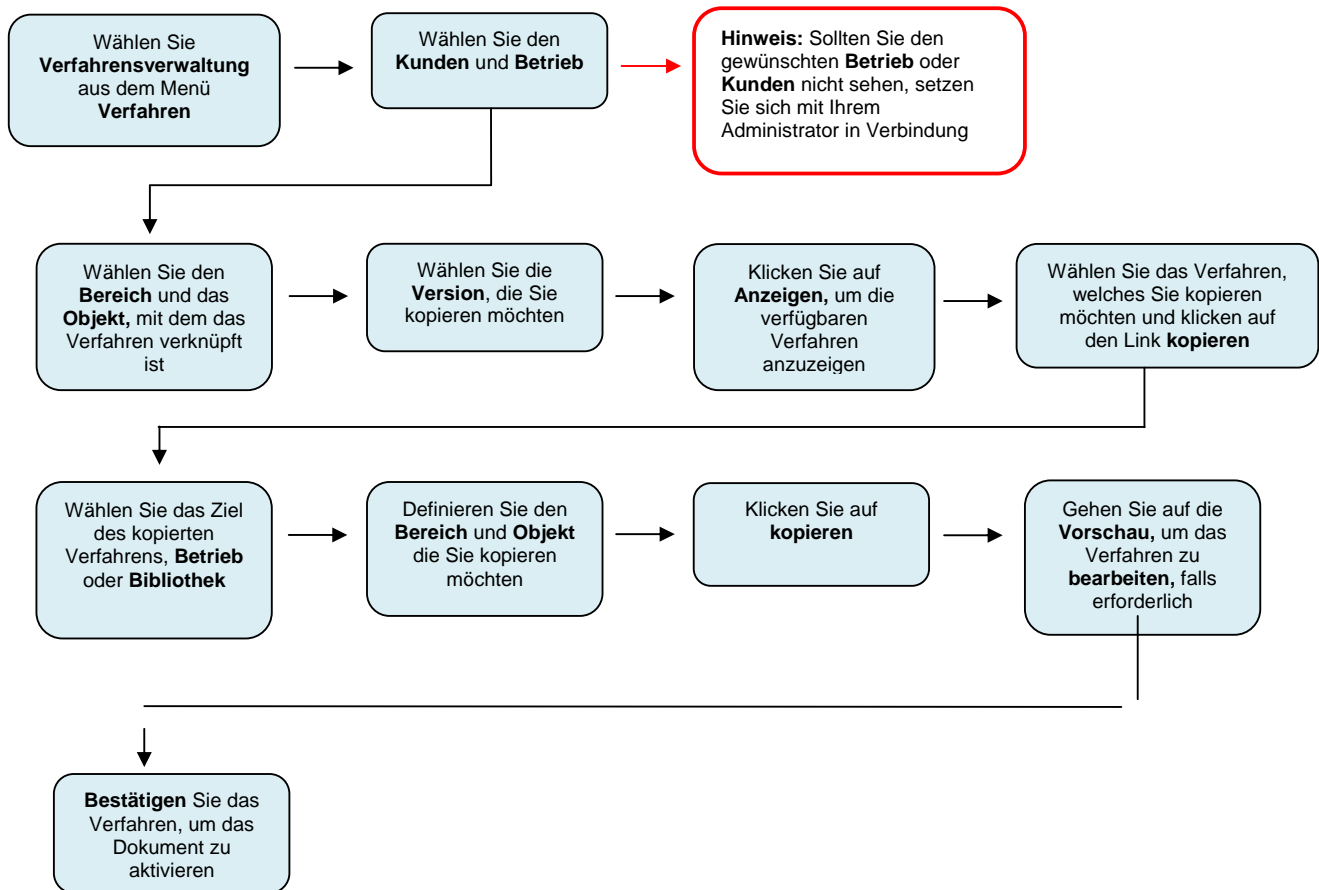
Kopieren eines Verfahrens

PlanChexx Schnellanleitung

Vor dem Start

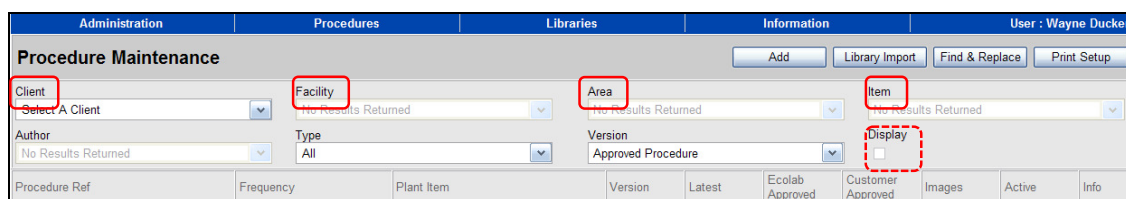
Verfahren können nur kopiert werden, wenn die Bereiche und Objekte angelegt sind. Die Vorgehensweise zum Anlegen von Bereichen und Objekten, finden Sie in der **Verwaltung** von **Bereichen** und **Objekten**.

Kopieren eines Verfahrens - Arbeitsablauf



Kopieren eines Verfahrens

Um ein **Verfahren** zu kopieren, wählen Sie das Verfahren aus dem Hauptmenü und klicken auf **Verfahrensverwaltung**. Wählen Sie **Kunden**, **Betrieb**, **Bereich** und **Objekt**, indem Sie den Filter oberhalb des Bildschirms nutzen, um das gewünschte Verfahren zu kopieren.



Nutzen Sie den Filter **Version**, um Ihre Auswahl zu erweitern. Klicken Sie auf **Anzeigen**, um die verfügbaren Verfahren anzuzeigen. Wählen Sie das gewünschte Verfahren aus und klicken auf den Link **kopieren**.

Hinweis: Es können nur Masterverfahren kopiert werden. Gibt es übersetzte Versionen, so werden diese an die gleiche Stelle wie der Master kopiert.

Administration		Procedures		Libraries		Information		User : Wayne Ducker	
Procedure Maintenance									
<div style="text-align: right;"> <input type="button" value="Add"/> <input type="button" value="Library Import"/> <input type="button" value="Find & Replace"/> <input type="button" value="Print Setup"/> </div>									
Client	Facility	Area	Item						
Beech Foods	1 - Wayne	5.0 - UAT 2	All						
Author	Type	Version	Display						
All	All	All	<input checked="" type="checkbox"/>						
Procedure Ref	Frequency	Plant Item	Version	Latest	Ecolab Approved	Customer Approved	Images	Active	Info
CIP Allocate Language Preview Copy EN	Weekly	Traywash Descale	1	Yes	Yes	No	No	Yes	i
Deep Clean Preview Copy EN	Yearly	Holding Chill Store	1	Yes	No	No	No	Yes	i

In der Ansicht **Verfahren kopieren**, wählen Sie das Ziel, den **Betrieb** oder eine der **Bibliotheken** aus, wohin das Verfahren kopiert werden soll.

To Copy A Procedure.

- Select where you wish to Copy the procedure to.

Copy To:

Select Location

Facility

Ecolab Library

Client Library

Bei der Auswahl des zu **kopierenden** Zielbereiches, werden mehrere Felder angezeigt, so dass Sie den Betrieb und das Objekt wählen können, wo das kopierte Verfahren hin soll. Verwenden Sie das Drop- Down Menü, um die Felder anzuzeigen und klicken Sie auf **Kopieren**.

To Copy A Procedure.

- Select where you wish to Copy the procedure to.

Copy To:

- Select the Client, Facility, Area, and Item. Type is optional.
- Click the 'Copy Procedure' button.

Client:

Facility:

Area:

Item:

Type:

Das neue Verfahren wird automatisch erstellt und in der Verfahrensverwaltung angezeigt.

Vorschau eines Verfahrens

Um das abgeschlossene Verfahren zu überprüfen, klicken Sie auf den Link **Vorschau**, unterhalb des Verfahrensnamen.

Administration		Procedures		Libraries		Information		User : Wayne Ducker	
Procedure Maintenance									
<input type="button" value="Add"/> <input type="button" value="Library Import"/> <input type="button" value="Find & Replace"/> <input type="button" value="Print Setup"/>									
Client	Beech Foods	Facility	1 - Wayne	Area	5.0 - UAT 3	Item	Traywash Descale		
Author	All	Type	Food	Version	All	Display	<input checked="" type="checkbox"/>		
Procedure Ref	Frequency	Plant Item	Version	Latest	Ecolab Approved	Customer Approved	Images	Active	Info
CIP	Weekly	Traywash Descale	1	Yes	No	No	No	Yes	
Preview Copy EN									

Zur Überprüfung des Inhaltes, generiert der **Link Vorschau** eine teilweise formatierte Version des Verfahrens. Dies ist keine exakte Kopie des Schlusdokumentes und sollte nur zur Überprüfung der Daten verwendet werden.

Hinweis: Ein Zugriff auf die vollständig formatierte Druckversion des Verfahrens, finden sie im Druckmanager. Klicken Sie auf das **Verfahrensmenü** und wählen Sie den **Druckmanager**.

Product				Hazard Symbols		Chemical Symbol		Personal Protective Equipment	
Library - CIP Detergent									
Frequency		Equipment							
Weekly		Spray Applicator, Rinse Hose.							
Responsibility		Ref. No							
Hygiene Operative									
No	Cleaning Procedure	Chemicals	%	Temp	Time	Instructions			
1	Isolate Power					Switch off machine and heater.			
2	Step Instruction					Open side door of traywash and unscrew black knobs to remove side plate. Fig 2 and Fig 3.			
3	Remove Gross Debris					Manually hose interior to remove gross debris.			
4	Step Instruction					Open drain valve and empty wash tank.			
5	Rinse					Rinse wash tank.			

Genehmigung eines Verfahrens

Um ein Verfahren zu genehmigen klicken Sie auf den Link **NO**, der sich entweder in der Spalte genehmigt durch **Ecolab** oder genehmigt durch **Kunden** im Verfahrensmenü befindet. Ihre Zugriffsberechtigung zu Ecolab oder der Kundenfreigabe, hängt von Ihrem Benutzerprofil ab.

Hinweis: Ein Verfahrensentwurf, der entweder von Ecolab oder vom Kunden genehmigt wird, wird zu einem **genehmigten Verfahren** und zeigt die letzte Nummer der Version an. Das alte zugelassene Verfahren wird automatisch **archiviert** und zeigt die vorherige Nummer der Version an.